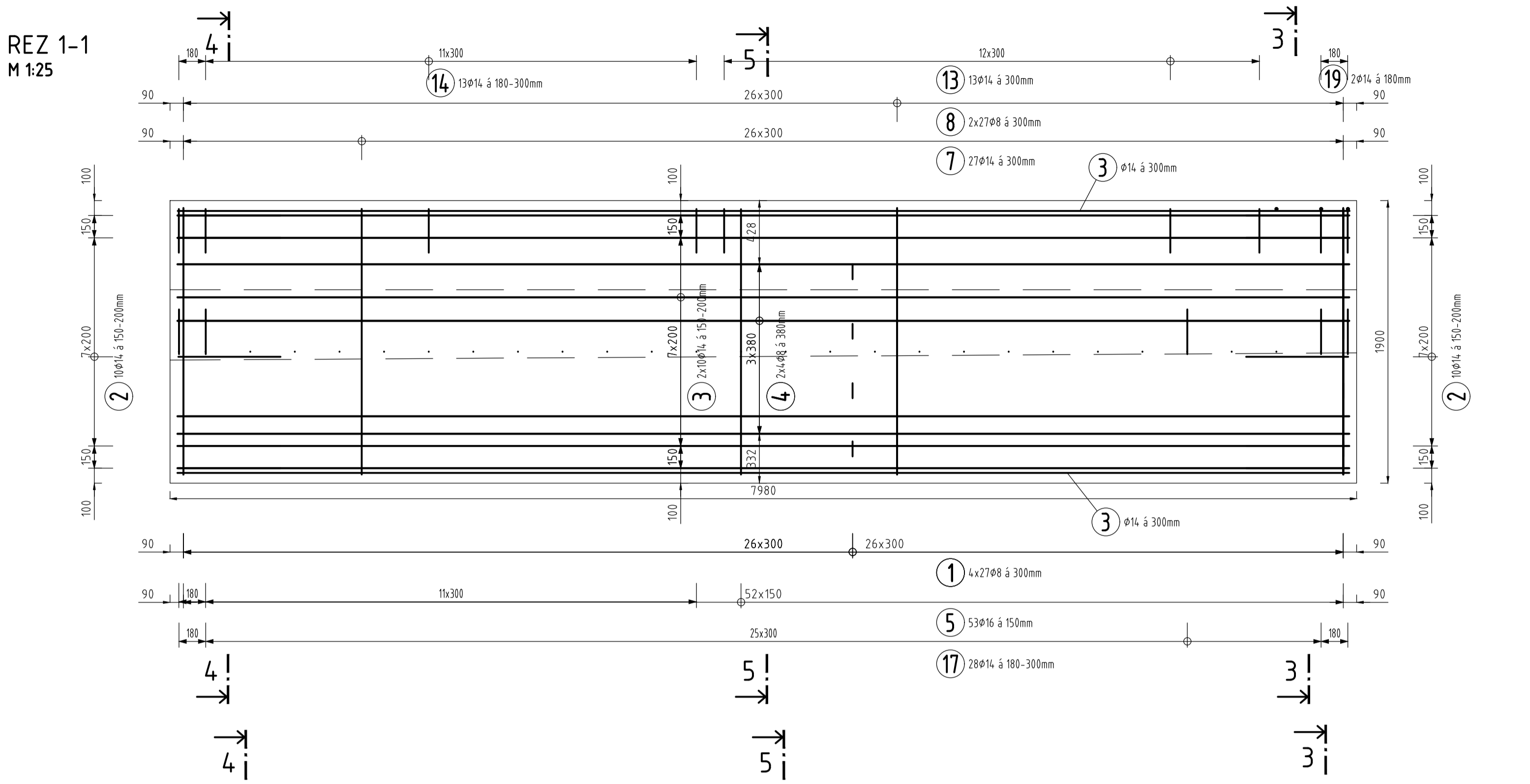
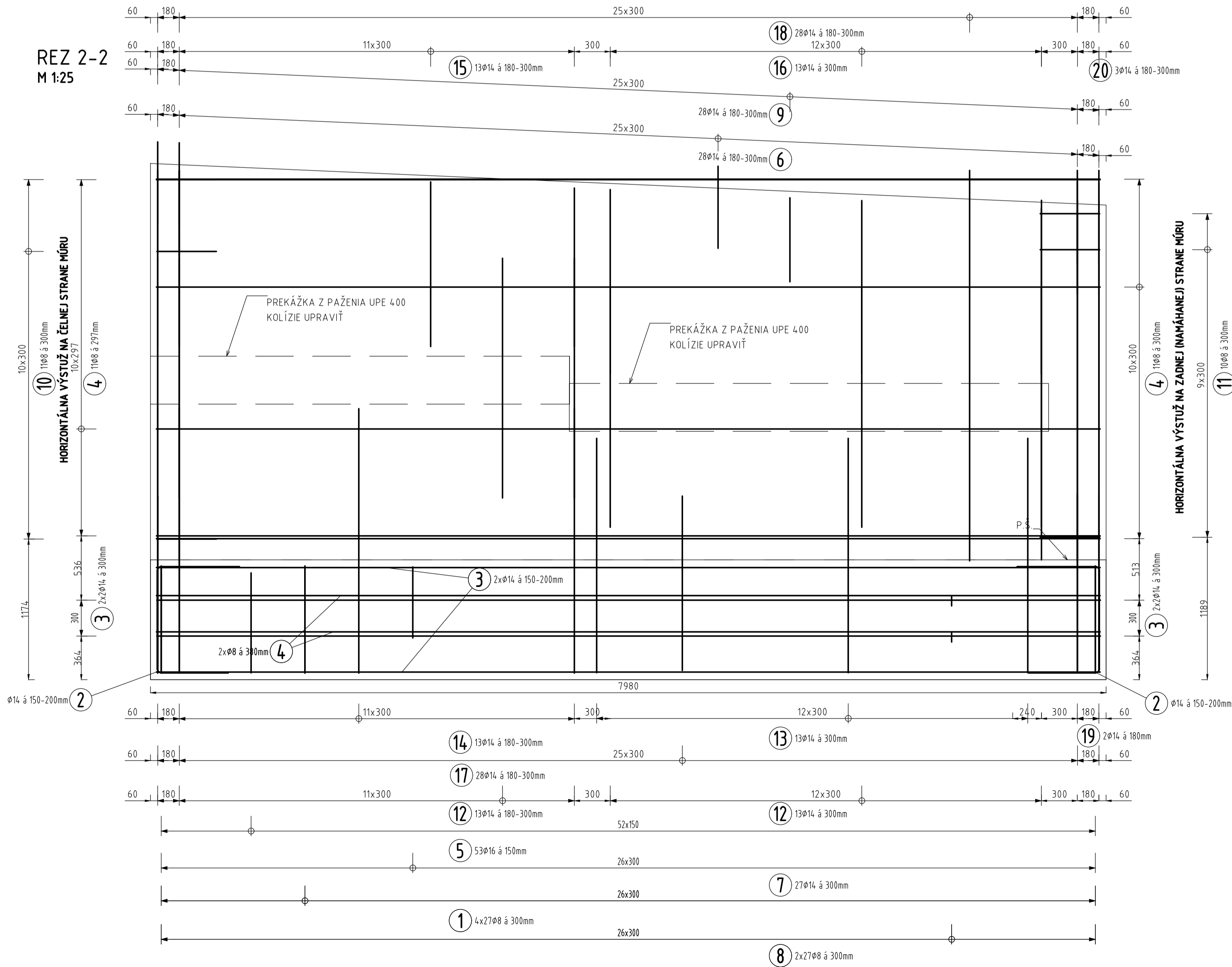


VYKRES VÝSTUŽE MÚRU DCA-4

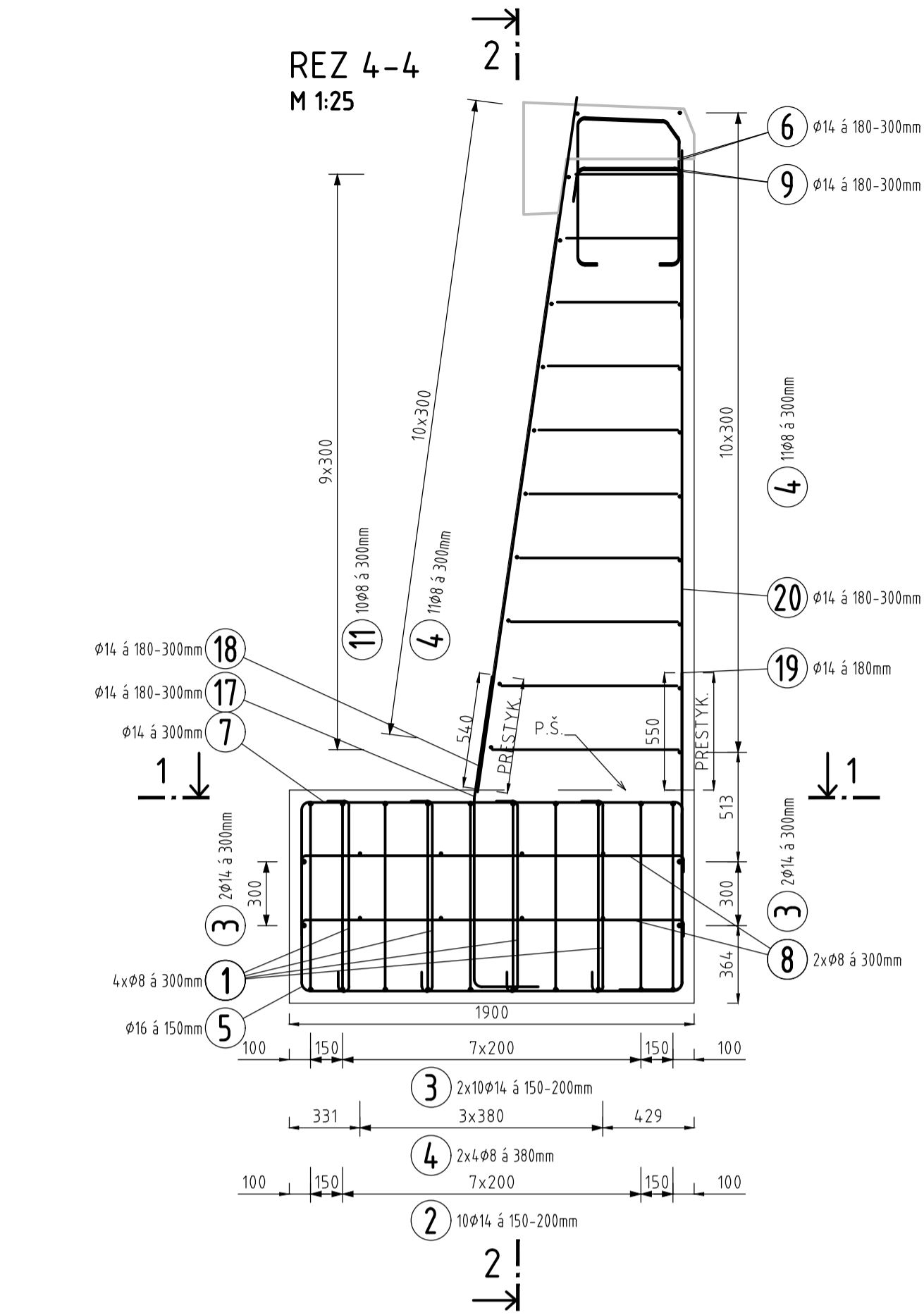
REZ 1-1
M 1:25



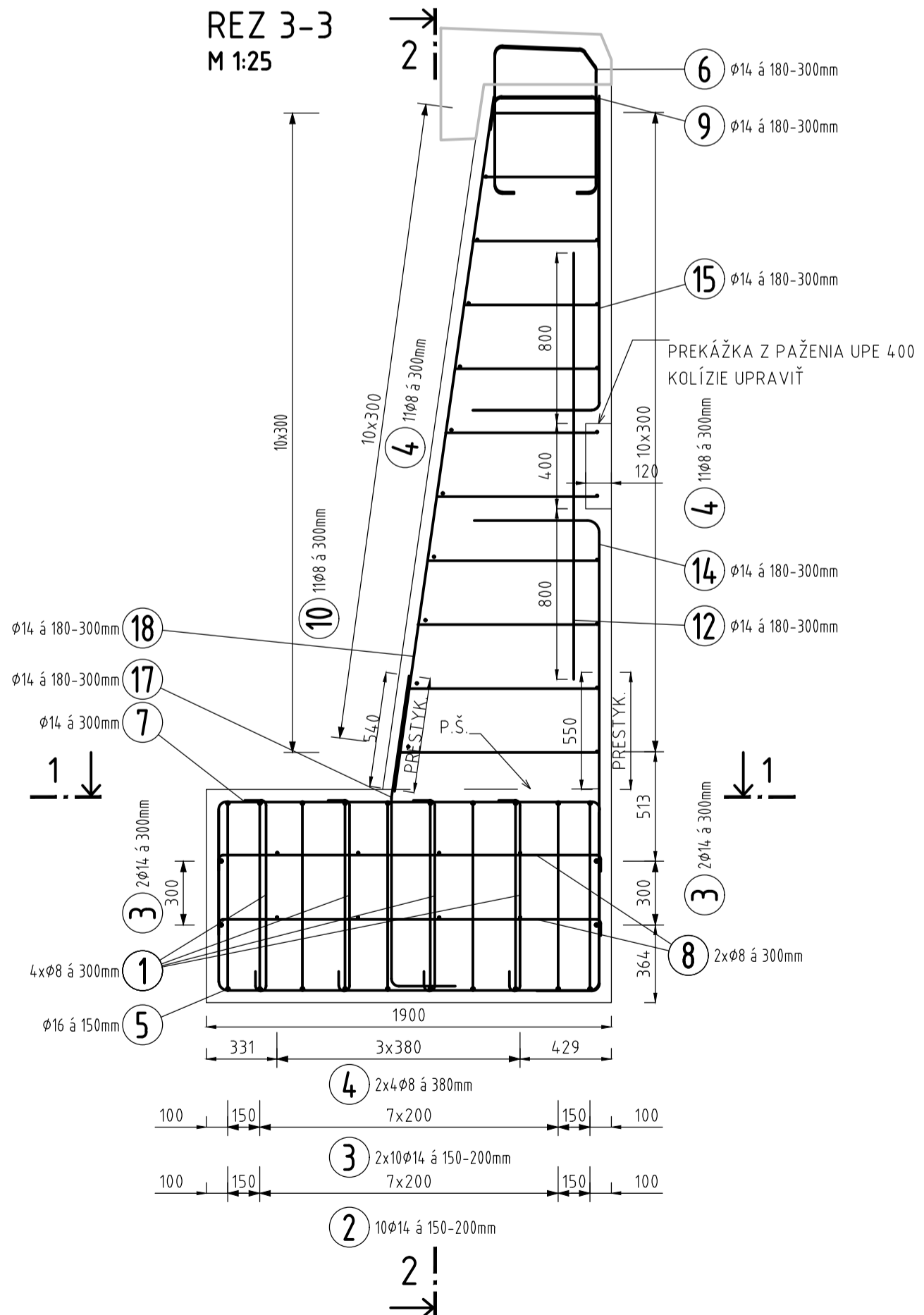
REZ 2-2
M 1:25



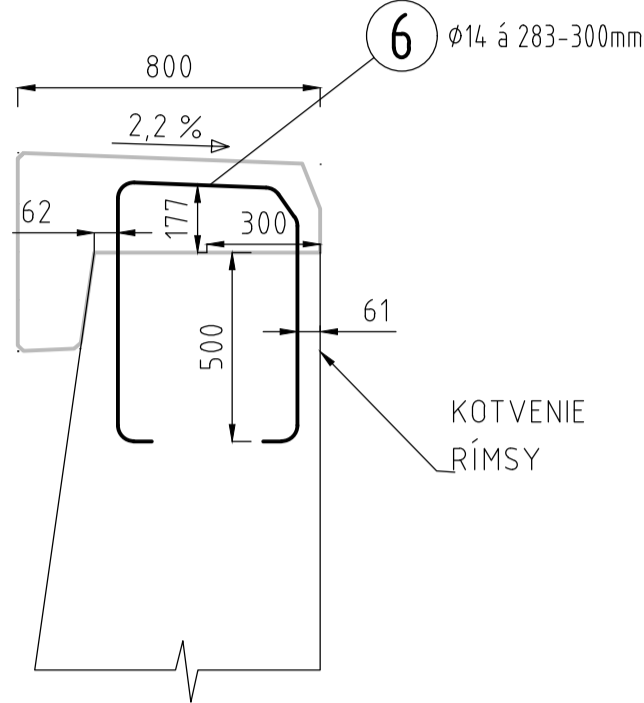
REZ 4-4
M 1:25



REZ 3-3
M 1:25



DETAIL OSADENIA KOTVENIA RÍMSY
M 1:20



VYSVETLIVKY

MINIMÁLNY VNÚTORNÝ PRIEMER ZAKRIVENIA VLOŽIEK dr (mm):			
POLKRUHOVÝ HÁK	SLUČKA	OHYBY	
PRAVOUHLÝ HÁK			
ØD	<16mm	>16mm	
Ødr	4D	7D	

MATERIÁLY

- MINIMÁLNE KRYTIE VÝSTUŽE: 50mm
- BETÓN ZÁKLADU STN EN 206+A1 - C25/30 - XC2, XF1, XA1 (SK) - C1 0,20 - Dmax 22 - S3
- BETÓN DRIEKU MÚRU STN EN 206+A1 - C25/30 - XC2, XF1, XA1 (SK) - C1 0,20 - Dmax 22 - S4
- BETÓNÁRSKA VÝSTUŽ STN EN 10080 B 500B

POZNÁMKA

- ZOBRAZENIE VÝSTUŽE PODLA STN EN ISO 3766
- VÝSTUŽ JE KÓTOVANÁ NA OS PRŮTU
- V PRÍPADE KOLÍZIÍ RIEŠIť POSUNOM ALEBO ÚPRAVOU VÝSTUŽE
- MUSIA BYť DODRŽANÉ KONŠTRUKČNÉ ZÁSADY VYSTUŽOVANIA

INVESTOR / STAVEBNÍK:			
PROJEKT STAVBY:	SANÁCIA BODOVEJ ZÁVADY NA CESTE III/2410 ŠPANIA DOLINA V KM 3,770-3,900		
ČASŤ STAVBY:	SO 201 OPORNÝ MÚR		
UMESTNENIE STAVBY:			
VÚC:	BANSKOBYSTRICKÝ	MESTO STAVBY:	ŠPANIA DOLINA
STUPEŇ PROJEKTU:	DOKUMENTÁCIA NA STAVEBNÉ POVOLENIE V PODROBNOSTIACH NA REALIZÁCIU STAVBY (DSP/DRS)		
GENERÁLNY PROJEKTANT:	Basler & Hofmann Slovakia s.r.o.		
HLAVNÝ INŽINIER PROJEKTU:	Ing. Marián KOVÁČIK	Č. ZÁKAZKY:	SK 1187.00
Č. ZÁKAZKY BSH:	SK 1187.00		
SÚRADNICOVÝ SYSTÉM:	S-JTSK	VÝŠKOVÝ SYSTÉM:	Bpv
TREDA PRESNOSTI:	STN 73 0422		
ČASŤ PD:	D. PÍSMONOSTI A VÝKRESY OBJEKTOV		SPRAC. PD:
OBJEDNÁVATEL:	Banskobystrický samosprávny kraj	Č. ZÁKAZKY:	SK 1187.00
PRÍLOHA / VÝKRES:	VÝKRES VÝSTUŽE DCA-4		DÁTUM:
ZODP. PROJEKTANT:	Ing. Matej GUŽIK, PHD.	VYPRACOVAL:	Ing. Filip DANIHEL
KONTROLOVAL:	Ing. Róbert ZWILLING	Č. SÚPRAVY:	
Č. PRÍLOHY:	09.4		